



**In jedem Fall Ihr direkter
Ansprechpartner:
die 24-Stunden-Helpline.**

Schweiz: +41 848 024 365

Ausland: +41 44 846 14 14

Für Gehörlose:

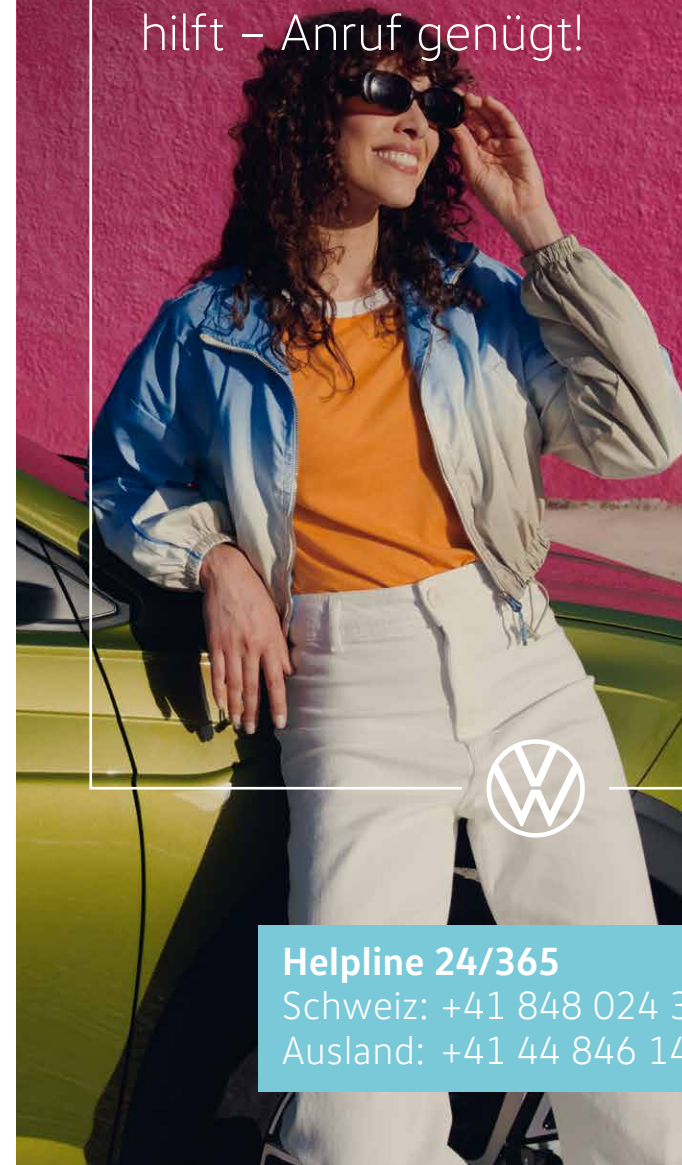
SMS an +41 79 702 01 00

www.totalmobil.ch

Totalmobil

Volkswagen Service

Panne? Unfall? Diebstahl? Ihre **Totalmobil
Mobilitätsversicherung**
hilft – Anruf genügt!



Helpline 24/365

Schweiz: +41 848 024 365

Ausland: +41 44 846 14 14

Volkswagen Totalmobil sorgt dafür, dass auf die Abfahrt eine Ankunft folgt.

Volkswagen Totalmobil hilft Ihnen 365 Tage im Jahr und 24h/24 bei Panne, Unfall und Diebstahl bzw. Diebstahlversuch.

Die kostenlose **Volkswagen Totalmobil** Mobilitätsversicherung gilt für Neufahrzeuge und erneuert sich von Service zu Service, wenn die Serviceintervalle gemäss Hersteller/Importeur eingehalten werden und die Service arbeiten beim offiziellen Volkswagen Servicepartner in der Schweiz oder im Fürstentum Liechtenstein ausgeführt werden.

Vorgehen für Gehörlose und Hörgeschädigte:

1. Senden Sie ein SMS an die Procom-Nummer **+41 79 702 01 00** mit folgenden Angaben: Totalmobil, Vorname, Name, Standort, Automarke und -typ, Kennzeichen, Panne/Unfall/Diebstahl.

Beispiel: Volkswagen Totalmobil, Hans Meier, Autobahn A1, km 67, Richtung Bern, VW Golf, ZH 123456, Panne
2. Sie erhalten von Procom eine Rückmeldung per SMS.
3. Procom meldet Ihre Pannemeldung via Notdienstzentrale an den Totalmobil Notdienstpartner in Ihrer Nähe.
4. Sobald Hilfe unterwegs ist, erhalten Sie ein SMS zur Bestätigung. Auch bei Rückfragen erhalten Sie ein SMS, zudem können auch Sie sich für Rückfragen via SMS melden.

Hilfe rund um die Uhr

Diese Dienstleistung wurde eingerichtet, damit auch Gehörlose selbständig die Hilfe von **Volkswagen Totalmobil** in Anspruch nehmen können. Selbstverständlich steht dieser Dienst auch anderen Hör- und Sprachgeschädigten zur Verfügung, die nicht telefonieren können.

Die Volkswagen Totalmobil Leistungen im Überblick:

- Pannenhilfe und Abschleppen
- Mobilitätshilfe bei Fahrzeugdiebstahl
- Bergung des Fahrzeugs
- Transport- und Transportmehrkosten
- Ersatzmobilität
- Standgebühren
- Unterkunfts- und Verpflegungsmehrkosten

Im Ausland zusätzlich:

- Feststellung Schadenausmass
- Zustellkosten für Ersatzteile
- Fahrzeugrückführung

Weitere Details sowie den vollumfänglichen Leistungsumfang finden Sie auf www.totalmobil.ch.